

ZAPEWNIĄ
 BEZPIECZEŃSTWO
 INFORMACJI

 INFORMUJE, JAK
 WYKORZYSTYWANY JEST
 SYSTEM INFORMATYCZNY

 ELIMINUJE
 NIEPRODUKTYWNE
 ZACHOWANIA
 PRACOWNIKÓW

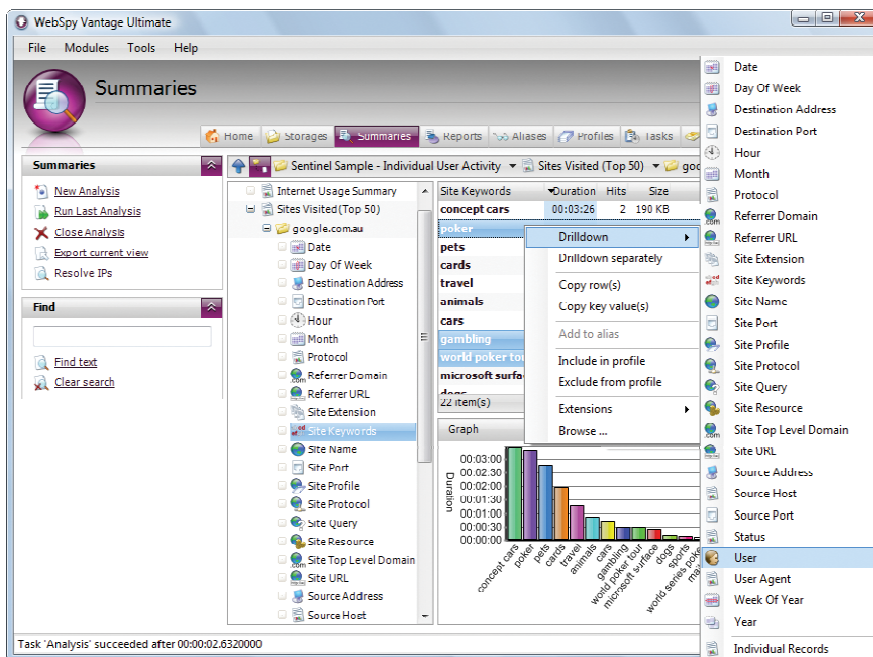
ZAPEWNIĄ WYSOKĄ
 WYDAJNOŚĆ PRACY
 PRACOWNIKÓW

POPRAWIA WYDAJNOŚĆ
 SIECI INFORMATYCZNEJ

TŁUMACZY SUROWE
 INFORMACJE Z SERWERÓW
 I INNYCH URZĄDZEŃ NA
 ZROZUMIAŁY JĘZYK
 BIZNESOWY

WSPOMAGA PRACĘ OSÓB
 ODPOWIEDZIALNYCH ZA
 WYDAJNOŚĆ
 PRACOWNIKÓW LUB
 BEZPIECZEŃSTWO
 INFORMACJI

WebSpy Vantage



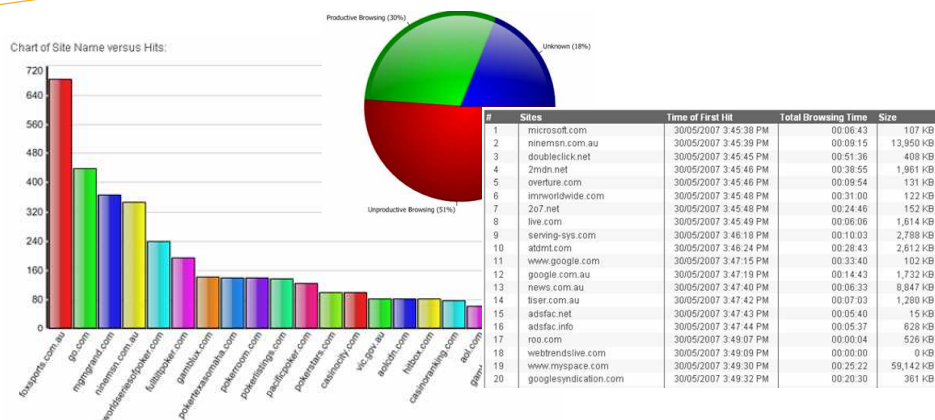
Oprogramowanie WebSpy Vantage analizuje logi z urządzeń sieciowych oraz serwerów i dostarcza raporty pokazujące, w jaki sposób pracownicy korzystają z witryn i serwisów internetowych, poczty elektronicznej oraz komunikatorów. Raportowaniem mogą być także objęte systemowe logi zdarzeń serwerów, urządzeń sieci oraz aplikacji antyspamowych i antywirusowych.

WebSpy Vantage tworzy wyczerpujące raporty prezentujące wyniki analiz w różnych, definiowanych przez użytkownika przekrojach. Raporty dzięki swej prostocie są przydatne także osobom, które nie mają głębokiej wiedzy technicznej, a z uwagi na pełnione stanowiska mają obowiązek zarządzania wydajnością pracy podległych im pracowników.

Odczytując ponad 200 formatów logów, WebSpy Vantage umożliwi scentralizowanie w jednym miejscu procesów raportowania, dzięki czemu firmy oszczędzają na wydatkach na utrzymanie sprzętu i oprogramowania oraz na kosztach administrowania systemami.

WebSpy Vantage to:

- o **zwiększenie wydajności pracy pracowników**
- o **wykrycie niewłaściwego użycia dostępu do Internetu lub poczty elektronicznej**
- o **zidentyfikowanie źródeł i rodzajów danych przesyłanych do i z Internetu**
- o **zoptymalizowanie i zredukowanie kosztów łączą**
- o **minimalizowanie ryzyka awarii lub przestoju, spowodowanych niewłaściwymi działaniami pracowników**
- o **minimalizowanie ryzyka ewentualnych pozwów sądowych, spowodowanych niewłaściwymi działaniami pracowników**



CZY WIESZ, ŻE:

Ponad 75% czasu pracy w Internecie pracownicy wykorzystują do celów prywatnych a tylko 25% to realizacja zadań służbowych

Najczęściej dane z firmy wyływają poprzez ogólnodostępne, darmowe serwery poczty

Ograniczenie niesłużbowego wykorzystania Internetu już o kilka procent to oszczędność nawet kilkuset tysięcy złotych rocznie

WebSpy Vantage dopasowuje się do potrzeb i możliwości finansowych każdej firmy: od małej firmy aż do bardzo dużych organizacji. Dostępny jest szeroki wachlarz licencji WebSpy Vantage - od wersji dla małych firm, liczących do 50 użytkowników, poprzez kolejne przedziały liczbowe użytkowników aż do wersji korporacyjnej (licencja „unlimited”).

WebSpy Vantage to rozwiązanie nieinwazyjne i skalowalne:

- o nie wymaga instalowania agentów monitorujących elementy sieci informatycznej
- o nie wymaga rekonfigurowania urządzeń sieciowych ani serwerów
- o nie wymaga instalowania dodatkowych serwerów w firmie

Dlaczego WebSpy Vantage?

Ponieważ informacje Twojej Firmy są cenne i trzeba je chronić!

Ponieważ pracownicy Twojej Firmy powinni pracować wydajnie!

Ponieważ potrzebujesz prostej i zrozumiałej informacji!

Pobierz ze strony producenta 30 dniowe, w pełni funkcjonalne wersje oprogramowania:

<http://www.webspy.com.au/download/default.aspx>

Strona produktu i wymagania sprzętowe:

<http://www.webspy.com/products/vantage/default.aspx>

Przykładowe raporty wygenerowane przez WebSpy Vantage:

http://www.webspy.com/resources/sample_reports.aspx

Formaty logów obsługiwane przez WebSpy Vantage

<http://www.webspy.com.au/resources/logformats.aspx>

RATELS - Autoryzowany partner i dystrybutor WebSpy w Polsce

Kontakt: www.ratels.pl +48 516 958 519
biuro@ratels.pl +48 601 143 892

Doradzamy, dostarczamy licencje, wdrażamy, świadczymy usługi wsparcia i opieki nad wdrożonym systemem